

Initiative Jugendarbeit Neuruppin

EG:
Reha-Ausbildung für Beiköche und Helfer im Gastgewerbe
Ansprechpartner:
Herr Burger, Tel.: 03391 / 40 40 63

2. OG:
Beratungsräume für Jugend- und Familienhilfe
Termine nach Vereinbarung
Ansprechpartnerin:
Frau Utpott, Tel.: 03391 / 500 675

Internationaler Bund e.V. Ausbildungs- und Schulungszentrum

- Berufsschule
- Friseurausbildung
Ansprechpartner:
Frau Grott (vor Ort), Tel.: 03391 / 50 49 95
Herr Eichler (Schulleiter), Tel.: 03391 / 51 03 96
Öffnungszeiten:
Mo bis Fr 7.30 bis 16.15 Uhr

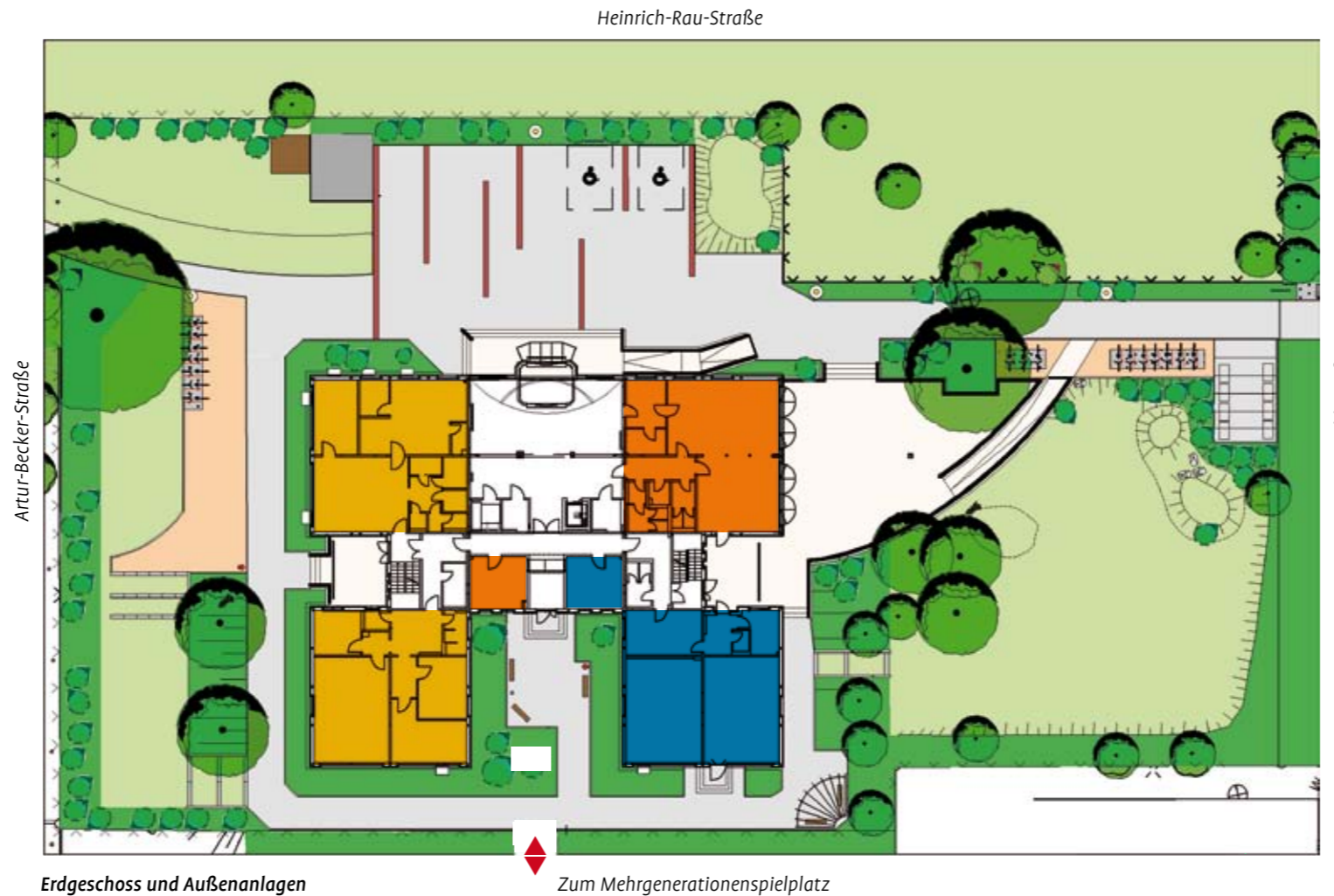
Jugendhilfe Nordwestbrandenburg e.V.

Freizeitzentrum JUT
Spiele, Basteln, Tischfußball, Computeranwendung, Kurse, Veranstaltungen, Selbsthilfeworkstatt
Ansprechpartner:
Herr Eggert, Tel.: 03391 / 50 59 62
E-Mail: jut-neuruppin@t-online.de
Öffnungszeiten: Mo bis Fr 12.30 bis 19.00 Uhr

Familienbüro
Beratung, Familienbildung, Elterntreff, Kreativwerkstatt
Sprechzeiten:
Mo 9.00 bis 12.00 Uhr, Do 13.00 bis 16.00 Uhr
E-Mail: jnwb-familienbildung@jut-neuruppin.de
Ansprechpartnerin:
Frau Honzik

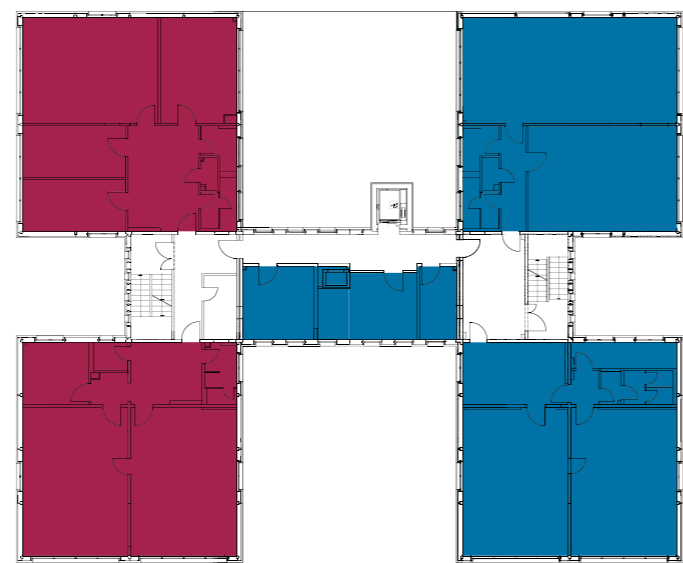
Stadtteilbüro

Quartiersmanagement im Neubaugebiet
- Bürgerbeteiligung
- Zusammenarbeit mit Vereinen, Einrichtungen, Trägern, Bürgern, Eigentümern, Gewerbetreibenden, Stadtverwaltung, Politik
- Bildung von Netzwerken, Förderung des Stadtteillebens, kleinteilige Maßnahmen
Ansprechpartner:
plankontor GmbH, Herr Frinken / Frau Straka
Tel.: 03391 / 51 04 07
E-Mail: stadtteilbuero_neuruppin@t-online.de
Öffnungszeiten:
Mo bis Do, ab 9.00 Uhr
Bürgersprechstunden:
Di 9.00 bis 12.00 Uhr, Do 13.00 bis 18.00 Uhr



Erdegessch und Außenanlagen

Zum Mehrgenerationenspielplatz



1. Obergeschoss



2. Obergeschoss

Ansprechpartner Krümelkiste/Mehrgenerationenhaus
Frauen- und Familienzentrum: Frau Böhme
Internationaler Bund: Herr Eichler
Arbeitslosenverband: Frau Lachmann
Stadtteilbüro: Frau Straka

Architekten und Ingenieure: Neuruppin Projekt GmbH, Neuruppin
Kunst am Bau: Rupprecht Matthies, Hamburg
Außenanlagen: plankontor GmbH, Hamburg/Neuruppin

FFZ- Frauen-Familienzentrum Demokratischer Frauenbund LV Brandenburg e.V.

EG:
Anwohnertreff
Tel: 03391 / 35 27 19, Mo bis Fr 9.00 bis 18.00 Uhr
2. OG:
Mütterzentrum
Tel.: 03391 / 35 27 20 , Mo bis Fr. 9.00 bis 16.30 Uhr
Kostümverleih
Tel.: 03391 / 350816, Mo bis Do 9.00 bis 16.00 Uhr, Fr. 9.00 bis 14.00 Uhr
Integration (Aussiedler) Tel.: 03391 / 40 44 054, nach Vereinbarung
FFZ-Büro, Tel. und Fax: 03391 / 3201
Ansprechpartnerinnen:
Frau Böhme / Frau Hoffmann
E-Mail:ffz.nrp@web.de

Arbeitslosen-Service „Die Brücke“ Arbeitslosenverband Deutschland LV Brandenburg e.V.

Beratung, Information, Aktivierung, Hilfe
Ansprechpartnerinnen:
Frau Lachmann / Frau Ludwig , Tel.: 03391 / 32 02
E-Mail: ase-neuruppin@alv-brandenburg.de
Öffnungszeiten:
Mo/Mi 8.00 16.00 Uhr, Di/Do 8.00 16.30 Uhr, Fr 8.00 bis 13.00 Uhr

Refugee Counseling Center AWO-OPR gemeinnützige Sozialgesellschaft mbH

- Überregionale Beratungsstelle für Flüchtlinge, Landkreise OPR, HVL, OHV, PR
- Beratung und Information
- Unterstützung und Hilfe
- Begleitung bei Behördengängen
Ansprechpartnerin:
Frau Glimm, Tel.: 03391 / 40 09 15
E-Mail: regina.glimm@awo-opr.de
Öffnungszeiten:
Di 9.00 bis 12.00 Uhr und 13.00 bis 16.00 Uhr

Freiwilligen-Agentur-Neuruppin SBB-Soziale Beratung und Betreuung e.V.

- Beratung zu ehrenamtlichen Tätigkeiten
- Unterstützung bei freiwilligem Engagement
- Vermittlung von Tätigkeiten
Ansprechpartnerin:
Frau Olschewski, Tel.: 03391 / 655 973
E-Mail: sbb-neuruppin@gmx.de
Sprechzeiten:
Di und Do 10.00 bis 14.00 Uhr